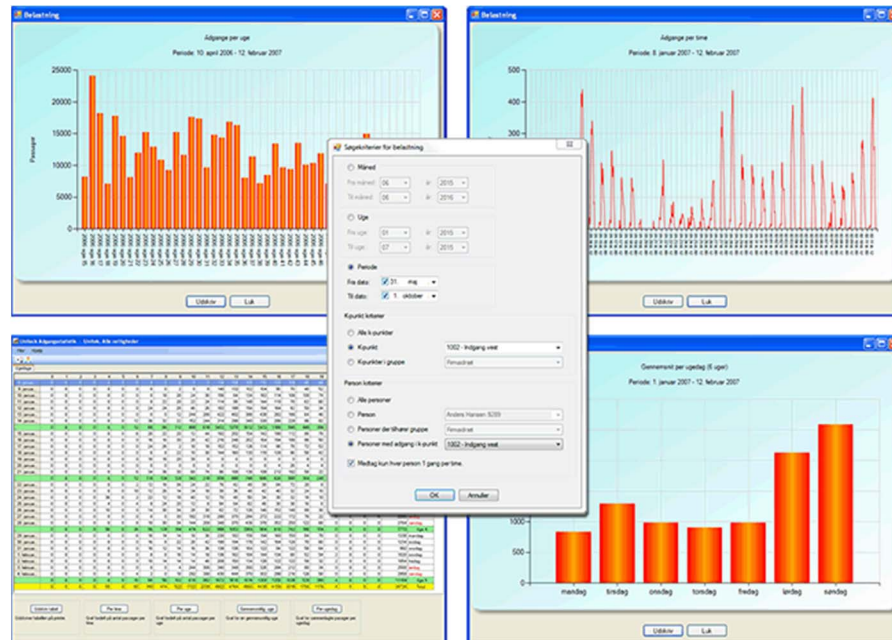


Adgangsstatistik



Anvendelse

UniLock Adgangsstatistik giver overblik over passager gennem døre, porte mv., og kan dermed danne grundlag for at sikre pålidelig afregning, planlægning af bemanning mv., da disse kan baseres på faktuelle passager og ikke på usikre og tilfældige observationer.

UniLock adgangskontrol giver overblik over passager med statistik om belastning og personsammertælling over en valgbart tidsperiode.

Belastnings-statistik

Belastnings-statistik viser, hvor mange passager der har været i en valgbart tidsperiode, og kan fx bruges som værktøj til at planlægge fremtidig bemanning, fremmøde mv. Belastnings-statistik kan anvendes på genbrugspladser, motionscentre, golfklubber, campingpladser mv.

I motionscentre, golfklubber mv. kan medlemmerne benytte en udskrift af den seneste tids belastnings-statistik til at afgøre, hvornår der bedst er plads til dem.

Person-statistik opnås ved at vælge at hver person kun skal medtages én gang per tidsinterval, således at statistikken kan være uafhængig af, hvor mange gange hver person får adgang i tidsintervallet. Man kan således få vist statistik over antal fremmødte personer på et hold, som kan være en stor hjælp i forbindelse med bemanningsplanlægning i et motionscenter og søgning af offentligt tilskud for foreninger med hold for ridning, gymnastik, badminton, spejder mv.

stik, badminton, spejder mv.

Personsammertælling

Personsammertælling viser, hvor mange passager hver enkelt person har haft i en valgbart tidsperiode, og kan fx bruges som værktøj til at afregne for antal passager, køb eller afhentninger. Personsammertælling kan anvendes ved parkeringsanlæg, motionscentre, golfklubber, kantiner mv.

I golfklubben kan golfspillere fx afhente golfbolde til driving range fra en bolddispenser og afregne samlet fx hver måned.

Beskrivelse

Adgangsstatistik gennemser loggen fra UniLock adgangskontrolprogrammet og laver en opsummering af antal passager i den valgte tidsperiode for de valgte k-punkter og personer.

Programmet opsummerer det faktuelle antal passager, og kan vise adgangskontrolstatistikken på skærmen og udskrive den i form af tabeller og grafer.

Bestilling: PCS131

